

FESTIVAL DE FILMS

# FEMMES EN

# MONTAGNE

DU 2 AU 5 NOVEMBRE

2023



## PROGRAMME





### QUELQUES MOTS SUR LE FESTIVAL

# 2,5%

C'est le nombre de femmes guides de haute montagne en France.

# 20%

C'est le pourcentage que représentait le sport féminin lors des diffusions sportives sur les écrans en 2021.



Ce sont ces chiffres qui font du festival Femmes en Montagne ce qu'il est aujourd'hui : un festival engagé pour plus de mixité dans les pratiques de montagne et pour leur médiatisation.

À travers ce festival, nous souhaitons avant tout contribuer au changement des regards en encourageant des femmes et des jeunes filles à oser partir en montagne. Accueillir sur grand écran des témoignages et des aventures de femmes est pour nous une réelle source d'inspiration que nous voulons partager.

Vous êtes chaque année de plus en plus nombreux.ses à nous soutenir et à assister aux projections, et nous sommes convaincu.e.s que nous pourrions ensemble faire avancer les choses ! Nous vous souhaitons la bienvenue dans l'aventure Femmes en Montagne !

**Tanya Naville**, cofondatrice du Festival.



Nous souhaitons remercier de tout notre cœur les bénévoles qui donnent de leur temps toute l'année pour le Festival, et sans qui rien ne serait possible. Ces passionnées débordantes d'idées et d'énergie et qui ont en commun leur passion pour la montagne et l'outdoor, ainsi qu'un engagement profond en faveur de l'égalité, de la mixité et de l'inclusion.

**ON ESPÈRE QUE CETTE 4E ÉDITION VOUS PLAIRA !**

# SOMMAIRE

|                              |       |
|------------------------------|-------|
| LA PROGRAMMATION             | p. 4  |
| LES LIEUX                    | p. 6  |
| LE JURY                      | p. 7  |
| LES INTERVENANT.E.S          | p. 7  |
| LA BILLETTERIE               | p. 8  |
| LES TARIFS                   | p. 8  |
| LES NOUVEAUTÉS 2023          | p. 9  |
| LE PASS DIGITAL              | p. 10 |
| LA SÉLECTION DES FILMS       | p. 11 |
| LES ATELIERS                 | p. 18 |
| LES ACTIONS DE L'ASSOCIATION | p. 20 |



# LA PROGRAMMATION

MERCREDI 4 OCT.

**CINEMA**  
**LA TURBINE**  
6,5 € / séance  
18h30 - 20h

FILMS PRIMÉS 2022

- Climbing Iran
- Mahila Sashaktikaran : le destin d'une femme sherpa
- My Phantom
- Neve Corsa

BEFORE

Mercredi 1er nov.

**VERRE DES MONTAGNARDES**  
18h - 21h

**SOIRÉE**  
ouvert à tous.te.s  
21h - 23h

**ART BY FRIENDS**  
entrée gratuite

JEUDI 2

**CINEMA**  
**LE MIKADO**  
7 € / séance

18h00

- Elevated
- Inseparable "Myia"
- Biclous Power
- Au Mental
- Love

20h45

- The Ascension series : Morag Skelton
- Women Montañas Vacías
- Free to run
- Land Talk
- I am North

Les 2 projections du jeudi seront entièrement accessibles SME (accueil, sous-titrage VOSTFR, VFSTFR, présence d'interprètes lors des échanges sur scène).



À noter : la programmation peut être soumise à des modifications. Toutes les actualisations seront faites sur notre site web et nos réseaux sociaux.

VENDREDI 3

**SALLE**  
**PIERRE LAMY**  
10€ / séance

17h30

- Women of Verbier : Yael Margelisch
- Clouds
- The Avalanche Hunter
- Mum's Gone Climbing
- Ce qui compte : le GR20 d'Anne-Lise

20h15

- Rise with Juliette Willman
- Solo
- Perfect Partners
- Marcher devant

ATELIERS

**ART BY FRIENDS / SHOUKÂ**

Atelier aquarelle avec Lauriane Miara

Groupe de parole avec les Mountain Sisters

Aide à la réalisation de films : financement et diffusion avec Hélène Sévilla & le Fodacim

**ART BY FRIENDS / SHOUKÂ / ATOME**

Brunch & Grimpe avec Solenne Piret (Scarpa)

Fresque de la mobilité avec POW France

Aide à la réalisation de films : prise de son documentaire avec Solange Barnezet

SAMEDI 4

**AUDITORIUM**  
**DE SEYNOD**  
10 € / séance

17h30

- The Adventur'her : Clémentine
- What does it mean to be a strong female climber?
- Via Sedna

20h30

- Didi
- Uta - The Climb For Kosovo
- White Horizon
- Lapland Explorer
- Cycles

ATELIERS

**ART BY FRIENDS / EN EXTÉRIEUR**

Intense Social Run avec Emily Harrop (Millet)

Initiation escalade avec Girls To The Top & Petzl

Aide à la réalisation de films : cadrage et tournage en montagne avec Jordan Manoukian

Café noeuds avec les groupes féminins FFCAM

Table-Ronde : L'accessibilité à la montagne avec Nathalie Bondetti Lafrie, Bouchra Baibanou et Clélia Compas

DIMANCHE 5

**SALLE**  
**PIERRE LAMY**  
10€ / séance

15h30

- One Degree°
- Capture
- Si c'est facile, c'est pas drôle
- Reasons to rise : Emily Harrop

18h30

- Outlier : trust
- The Peak
- Alpine Soul

REMISE DES PRIX

ATELIERS

**ART BY FRIENDS / SHOUKÂ / EN EXTÉRIEUR**

Rando mobilité douce avec Yambi & POW France

Petit-déjeuner parentalité & montagne avec Mero-Mero, Thibault Liebenguth, Céline Lacombe et Caroline Ciavaldini

Temps convivial (présence des intervenant.e.s, rencontres, dédicaces, etc)

AFTER

SOIRÉE DE CLOTÛRE à la suite des projections

**ART BY FRIENDS**  
entrée gratuite

VENDREDI 8 DÉC.

**CINEMA**  
**TALLOIRES**  
5 € / séance  
18h30 - 20h

FILMS PRIMÉS 2023

INFOS PRATIQUES  
**PROJECTIONS**

Les projections seront suivies d'échanges avec le public en présence des équipes de films (de 30 min à 1h).

Retrouvez toutes les infos sur les intervenant.e.s dans le programme page 18.

Les projections commencent à l'heure, ouverture des portes 30 minutes avant le début.

INFOS PRATIQUES  
**ATELIERS**

Retrouvez tous les détails (lieux, intervenants, prix, horaires, etc) concernant les ateliers page 18.

Inscriptions nécessaires pour tous les ateliers (places limitées).

Tarifs préférentiels pour les adhérent.e.s. / RDV sur femmesenmontagne.com pour prendre votre adhésion.





## Les lieux de projections

**SALLE PIERRE LAMY**  
12 Rue de la République,  
74000 Annecy

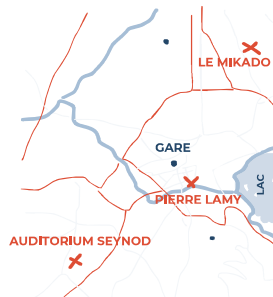
**AUDITORIUM DE SEYNOD**  
1 Pl. de l'hotel de Ville,  
74600 Annecy  
auditoriumseynod.com

**CINÉMA LE MIKADO**  
2 Pl. de l'Annapurna,  
74000 Annecy

**CINÉMA LA TURBINE**  
3 Rue des Tisserands,  
74960 Annecy

**CINÉMA TALLOIRES**  
1 Pl. du Lavoir,  
74290 Talloires-Montmin

OFF FESTIVAL



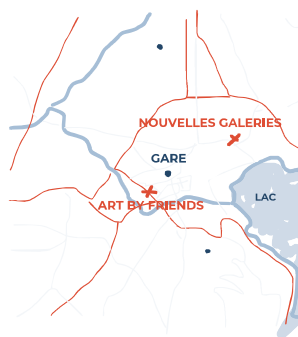
## Les lieux hors projections

**ART BY FRIENDS**  
14 Av. du Rhône  
7400 Annecy

**SHOUKÀ**  
Nouvelles Galeries  
Entrée Est, 25 Av. du Parmelan,  
74000 Annecy

**ATOME**  
Nouvelles Galeries  
25 Av. du Parmelan,  
74000 Annecy

**MILLET**  
Nouvelles Galeries  
25 Av. du Parmelan,  
74000 Annecy



## Art By Friends : le camp de base

Le collectif **Art By Friends** est une association et un lieu d'exposition au cœur de la ville d'Annecy, qui est spécialisée dans l'organisation d'événements culturels ainsi que dans la promotion d'artistes. Un lieu singulier et intimiste qui nous accueillera tout au long du Festival dans une ambiance conviviale et créative !

Retrouvez-nous au café Art By Friends pour échanger avec nous avant les séances de projection et à tout moment de la journée à seulement 10 min à pied du centre d'Annecy !



## Exposition du mercredi 1er au samedi 18 novembre Paysages de Célia Bruneau

Célia lie dessin et textile dans une démarche libre et plurielle, et exprime de façon personnelle et spontanée le rythme d'une ligne, de couleurs, de paysages, d'univers. La broderie impose sa mesure et rompt avec l'instantanéité du trait sur le papier.



## Exposition du samedi 4 au mercredi 15 novembre L'île Suspendue de Lauriane Miara

AU JARDIN D'HIVER  
DE L'AUDITORIUM DE SEYNOD

En mars 2023, Lauriane effectue une résidence artistique en Islande, dans la région des Fjords du Nord-Ouest. Résidente à bord du voilier ATKA alors en hivernage à Isafjordur, elle arpente les montagnes alentour.

## LE JURY



**Caroline CIAVALDINI**

Caroline Ciavaldini est une grimpeuse française, anciennement compétitrice de haut niveau ; aujourd'hui, elle se spécialise dans l'outdoor et l'escalade traditionnelle. Elle est aussi maman de deux enfants et organisatrice des événements « Grimpeuses ».



**Symon WELFRINGER**

Symon Welfringer est un ancien compétiteur d'escalade. Il s'est mis à la montagne après avoir fini ses études en météorologie. Il aime la diversité des activités, de la cascade de glace à l'escalade en falaise. Les expéditions dans des pays lointains sont aujourd'hui ce qui lui tient le plus à cœur !



**Marie LOPEZ-VIVANCO**

Marie Lopez-Vivanco est réalisatrice, photographe mais aussi auteure avec une appétence particulière pour les sujets en lien avec le sport, notamment le sport féminin, l'handisport et le sport adapté. Elle est aussi coprésidente de l'association et du média *Les Sportives*.

## RETROUVEZ LES INTERVENANT.E.S

Il nous tient à cœur de permettre un temps d'échange de qualité entre le public et les équipes des films depuis la création du Festival en 2019.

**Estelle Vincent** : réalisatrice *Bicloud Power* // **Clara Domas** : réalisatrice, **Pauline Simon** : cheffe opératrice *Au Mental* // **Jeanne Lepoix** : réalisatrice *Women Montañas Vacías* // **Timothée Ranger, Étienne Valentin** : réalisateurs *Ce qui compte* // **Léa Klaue** : réalisatrice, **Lauren Mathieu** : réalisatrice *Clouds* // **Ellie Green** : réalisatrice, **Jenny Tough** : protagoniste *Solo* // **Maxime Moulin, Fred Rousseau** : réalisateurs, **Jérôme Llado** : écriture *Rise with Juliette Willman* // **Jessie Leong** : réalisatrice, **Kasia Piatek** : protagoniste *Perfect Partners* // **Laurine Scornet** : productrice, **Solene Roge** : écriture & voix off *Marcher Devant* // **Chloé Perigeat, Marine Schmitt** : réalisatrices, **Clémentine Junique** : protagoniste *The Adventur'her* : **Clémentine** // **Ramona Walder** : réalisatrice, **Caro Delais** : navigatrice *Via Sedna* // **Marion Haerty** : protagoniste *Didi* // **Jordan Manoukian** : réalisateur *White Horizon* // **Monica Ballus** : productrice et protagoniste, **Noémie Mainiero** : responsable opérationnel *Lapland Explorer* // **Johanna Brunner, Anjuna Hartmann** : réalisatrices, **Kirsten Frank** : camérawoman, **Celina Weber, Jana Lincus Inese Grinberga, Helena Launay Orlando, Verena Stahl** : protagonistes, **Jule Saalmüller** : design graphique *Cycles* // **Armelle Courtois & Martin Thomas** : producteur.trice & protagonistes *One Degree* // **Agathe Petex** : écriture, **Lou Barin** : direction artistique *Capture* // **Aurélié Gonin** : réalisatrice *Si c'est facile, c'est pas drôle* // **Emily Harrop** : protagoniste *Reasons to Rise* : **Emily Harrop** // **Mehdi Mounia** : réalisateur et producteur, **Bouchra Baibanou** : protagoniste *The Peak*.

Au cœur du festival Femmes en Montagne réside un désir profond de créer des liens authentiques et des dialogues enrichissants. Posez des questions, explorez les nuances des films et des créations, laissez-vous guider par la voix des intervenant.e.s qui ont tant à partager. Le festival Femmes en Montagne se nourrit de ces moments de partage, où l'écran devient un point de départ vers des horizons insoupçonnés.

Pour un Festival plus inclusif, la soirée du jeudi 2 nov. sera accessible SME (sous-titrage & présence d'interprètes pour les échanges).

# LA BILLETTERIE



## RÉSERVER AVANT LE FESTIVAL :

Réservations sur le site du Festival : [femmesenmontagne.com](http://femmesenmontagne.com).  
Chaque année, vous êtes de plus en plus nombreux,ses et nous vous en remercions. Pour vous assurer de bonnes conditions d'accueil, limiter les temps d'attente et vous garantir la plus belle des séances, nous vous recommandons fortement de bien vouloir réserver vos places en amont.

## ACHETER PENDANT LE FESTIVAL :

Achat de billets sur place le jour de la projection, **30 minutes avant** le début. Sous réserve des places disponibles.

## ACHETER APRÈS LE FESTIVAL :

**Eh oui, c'est possible, grâce au Pass Digital !** Profitez de (re)voir les films du Festival en vous rendant sur [bonne-projection.com](http://bonne-projection.com) à partir du 2 nov.

**REMBOURSEMENT :** Le remboursement des places n'est possible qu'en cas d'annulation du Festival à Annecy et digital. En cas d'annulation du festival physique, les billets seront remplacés par leurs équivalents digitaux. Voir CGV sur notre billetterie pour toute demande de remboursement. Pour toutes questions relatives aux billets, contactez-nous sur : [contact@femmesenmontagne.com](mailto:contact@femmesenmontagne.com)

# NOUVEAUTÉS 2023



## SOIRÉE ACCESSIBLE SME

**Jeudi 2 novembre – 2 projections & échanges avec intervenants – Le Mikado**  
Grâce à nos bénévoles investi.e.s, nous proposons cette année une soirée entièrement accessible pour les personnes sourdes et malentendantes (VOSTFR, VFSTFR, présence d'interprètes et accueil). Nous espérons pouvoir proposer dès les prochaines éditions un Festival totalement inclusif !

## BEFORE, AFTER & OFF

**Retrouvez-nous pour 4 soirées inédites, avant et après le Festival**  
Parce qu'on n'en a jamais assez !

# LES TARIFS

90€

LA  
TOTALE

70€

PASS  
CINÉMA

8 projections  
2 nov. - 5 nov.

25€

PASS  
DIGITAL

8 projections  
2 nov. - 2 jan.

7€ - 10€

PASS  
SÉANCE  
CINÉMA

5€

PASS  
SÉANCE  
DIGITAL



### COUP DE CŒUR

Coup de cœur du jury du Festival.  
Doté par le festival Femmes en Montagne



### PRIX DU PUBLIC HARDLOOP

Désigné par vote des spectateurs.  
Doté par notre partenaire Hardloop



### PRIX SPÉCIAL AMATEUR

Doté par le festival Femmes en Montagne

## 2 NOUVEAUX PRIX

### ENVIRONNEMENT

Pour le film avec le message ou la réalisation prenant le plus en compte l'environnement.



### INSPIRATION

Pour le personnage féminin le plus inspirant.





FESTIVAL FEMMES EN MONTAGNE

# PRENEZ VOTRE PLACE ET PROLONGEZ L'AVENTURE !

DU 2 NOVEMBRE 2023 AU 2 JANVIER 2024

## PASS DIGITAL

Vous n'êtes pas disponible sur Anancy pendant la durée du Festival, mais vous ne voulez pas rater les films ?

Vous avez envie d'offrir un cadeau qui a du sens ?

Vous connaissez quelqu'un qui adore la montagne, mais qui habite trop loin pour en profiter ?

### TOUTE LA SÉLECTION DES FILMS ACCESSIBLE DEPUIS UNE PLATEFORME EN LIGNE

Vous avez 2 mois pour profiter de la totalité des films du Festival en streaming ! Retrouvez la programmation du Festival en ligne sur le site [bonne-projection.com](https://bonne-projection.com), plateforme dédiée, sécurisée et simple d'utilisation. La plateforme vous permet de visionner les films sur tablette, ordinateur ou téléviseur connecté. En solo, en famille ou entre amis, c'est le festival Femmes en Montagne à la maison !

#### MODE D'EMPLOI

**du 16 sept. au 2 nov.**

RDV directement sur notre billetterie ou sur le site du Festival [femmesenmontagne.com](https://femmesenmontagne.com) pour l'achat d'un pass digital complet. Vous recevrez le **1er novembre** un mail de [bonne-projection.com](https://bonne-projection.com) avec vos accès.

**à partir du 2 nov.**

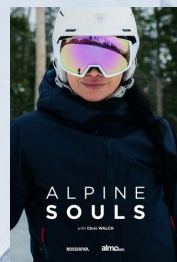
Si vous avez déjà pris votre pass, RDV sur [bonne-projection.com](https://bonne-projection.com) pour vous connecter sur votre espace et profiter des films du Pass Digital !

**à partir du 2 nov.**

Si vous n'avez pas encore votre pass le 2 nov., RDV sur [bonne-projection.com](https://bonne-projection.com) pour le prendre directement sur notre plateforme partenaire pour bénéficier de l'accès aux films du Festival. Avec un compte utilisateur, vous pourrez acheter directement sur cette plateforme le Pass ou une collection correspondant à une projection avec plusieurs films.

Attention : le programme en digital est susceptible de varier légèrement du programme en salle. **Vous avez jusqu'au 2 janvier 2024 inclus pour profiter de 13 heures de films !**

# DÉCOUVREZ LES 34 FILMS DE LA SÉLECTION 2023



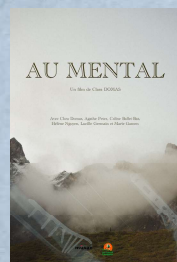
### ALPINE SOULS - CHRIS WALCH

Être là où on ne l'attend pas : tel est le crédo de Chris Walch, entrepreneuse et monitrice de ski à Big Sky dans l'État du Montana, aux États-Unis. Déterminée à bousculer les codes, elle crée l'association *Women of Winter* qui vise à favoriser l'intégration des femmes, et plus particulièrement des femmes de couleur, dans le milieu de la montagne. Partez à sa rencontre dans les grands espaces américains.

Chris Walch

dimanche 5 nov.  
18h30

4'30



### AU MENTAL

La blessure est un tournant qui marque la vie de chaque sportif de haut niveau. Clara Domas est partie à la rencontre de celles et ceux qui, avant elle, se sont blessé.e.s et ont dû se battre pour retrouver leur niveau. Appréhender une blessure, rééduquer son mental, retrouver son quotidien et aller au-delà de ses émotions sont les questionnements que le film *Au mental* nous aide à comprendre.

Clara Domas

jeudi 2 nov.  
18h00

20'



### BICLOUS POWER

Ce petit film au ton léger, parfois drôle, retrace un projet de cyclo-alpinisme au féminin. Il montre qu'une approche plus responsable de la montagne est possible, et rend l'aventure encore plus belle !

Estelle Vincent

jeudi 2 nov.  
18h00

4'50



### CAPTURE

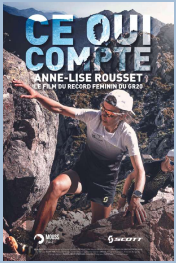
Quand le ski freeride se mêle à la photographie argentique, on obtient *Capture*. Ce film court met en avant deux générations de skieuses qui prônent l'essence même de leur sport : partager de bons moments dans la montagne, créer des souvenirs et s'amuser. Durant le tournage, des clichés ont été réalisés au Kodak. Ces photos si authentiques ont permis de créer les transitions du film !

Ben Jacquier

dimanche 5 nov.  
15h30

6'





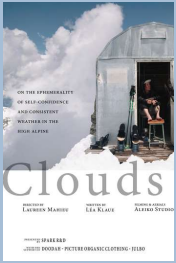
## CE QUI COMPTE

Un an après la naissance de son fils, Anne-Lise Rousset s'élance sur le GR20, traversée mythique de la Corse. 170 km, +12000m de dénivelé positif, 35 h 50 min... L'Annécienne explose le record mondial féminin !

**Timothée Ranger  
Étienne Valentin**

**vendredi 3 nov.  
17h30**

42'



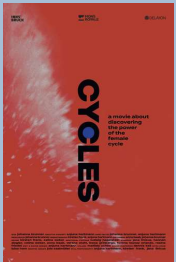
## CLOUDS

Léa, splitboardeuse fascinée par les montagnes raides et escarpées, a vu, depuis son jardin, sur les faces abruptes les plus emblématiques des Alpes. Au printemps, elle fait ses valises pour tenter ces lignes si intrigantes. Mais comment acquérir la confiance nécessaire pour réussir de tels projets ? Ce court métrage tente de définir ce qu'est la confiance en soi et le rôle qu'elle peut jouer lors d'efforts sur les montagnes les plus engagées.

**Léa Klaue  
Lauren Mahieu**

**vendredi 3 nov.  
17h30**

5'



## CYCLES

En suivant un groupe de freerideuses dans les montagnes du Tyrol, *Cycles* veut sensibiliser sur la pratique sportive féminine au fil des quatre phases du cycle menstruel. L'objectif est de lever les tabous sur ce sujet encore sensible dans le monde du sport et de la performance.

**Johanna Brunner  
Anjuna Hartmann**

**samedi 4 nov.  
20h30**

12'21



## DIDI

Marion Haerty, quadruple championne du monde de snowboard freeride, part à l'assaut de son premier 6 000 au Népal. À ses côtés, une équipe de guides et porteuses népalaises l'accompagne dans ce nouveau défi, loin de la course aux chiffres et aux résultats. Une quête personnelle mais surtout collective, marquée par l'entraide entre les femmes Sherpa, qui l'aideront à trouver une nouvelle définition du succès.

**Alicia Cenci  
David Arnaud**

**samedi 4 nov.  
20h30**

30'47



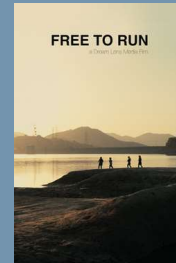
## ELEVATED

Une communication efficace. C'est un challenge auquel font face tous les grimpeurs. L'escalade est un sport qui nécessite une concentration intense et un dépassement de la peur. Pour la grimpeuse Sourde Sonya Wilson, communication et communauté sont d'une importance vitale. *Elevated* est un film non verbal qui partage l'expérience de Sonya en tant que femme sourde et militante outdoor qui œuvre à réduire la distance entre la communauté sourde et l'industrie outdoor.

**Palmer Morse**

**jeudi 2 nov.  
18h00**

15'



## FREE TO RUN

*Free to run* est un documentaire sur l'association du même nom, créée par Stéphanie Case en 2014. Sa mission : permettre aux femmes de s'engager pleinement et en toute sécurité dans des activités outdoor dans les régions touchées par les conflits. Suivez les parcours de Zeinab et Zahra, deux femmes qui incarnent l'esprit de tant d'autres femmes afghanes qui croient en l'éducation et au progrès.

**Carrie Highman  
Tim Highman**

**jeudi 2 nov.  
20h30**

30'



## I AM NORTH

L'alpiniste Caro North a toujours été attirée par les montagnes et les parois rocheuses du monde entier. Malgré ses expéditions en Patagonie, en Alaska, en Iran et dans l'Himalaya, c'est son expérience de guide dans ses Alpes suisses qui l'ont le plus forgée. Dans ce portrait, suivez Caro sur les hauteurs glacées de sa Suisse natale, là où elle se sent le mieux.

**Jochen Schmolli**

**jeudi 2 nov.  
20h30**

16'08



## INSEPARABLE : MYIA

Miya Antone est l'une des 30 dernières personnes au monde à parler squamish. Avec son VTT, elle parcourt les chemins de la nation Squamish pour apprendre et enseigner sur sa culture et sa langue. Rouler avec d'autres femmes indigènes est l'occasion parfaite pour faire ressortir les particularités géographiques, relever les plantes indigènes qui les entourent, tout en pratiquant le squamish.

**Andrew H. Brown**

**jeudi 2 nov.  
18h00**

12'



## LAND TALK

Le projet *Land Talk* documente l'évolution des paysages du monde à travers les témoignages des populations locales. Dans cet épisode consacré au parc national de la Vanoise, découvrez le témoignage de Danièle Bonnevie, garde forestière depuis plus de 40 ans au sein même de cette région qui a vu naître ses ancêtres. Elle partage ce qu'elle a vu et appris au cœur de ces montagnes qu'elle a parcourues chaque jour depuis le début de sa carrière.

**Laura Mahler**

**jeudi 2 nov.  
20h30**

10'



## LAPLAND EXPLORER

Nika – actuelle détentrice du record du monde du plus long voyage en kitesurf sans assistance – a subi un accident qui a changé sa vie en 2019 et qui l'a envoyée à l'hôpital pendant plus d'un an. Encore en convalescence après la reconstruction complète de son pied, elle imagine déjà son nouveau défi : la traversée de la Laponie, seule et sans assistance. En avril 2022, elle s'est lancée avec ses skis, son kite et sa pulka... et ce fut une sacrée aventure !

**Marta Ariza**

**samedi 4 nov.  
20h30**

19'50'







## LOVE

Love évoque la maternité à travers les yeux de la grimpeuse professionnelle Paige Claassen. La grimpeuse redéfinit sa force en tant qu'athlète enceinte, ceci à travers la perte mais aussi par la croissance.

Tara Kerzhner



jeudi 2 nov.  
18h00



14'38



## MARCHER DEVANT

Et si on partait à l'aventure entre femmes ? Ce récit retrace le parcours de 6 femmes sur l'ascension du mont Buet, un sommet de Haute-Savoie avec une histoire bien particulière, qui, au passage, permet de questionner la place des femmes dans le milieu de l'outdoor.

Les Others



vendredi 3 nov.  
20h15



17'14



## MUM'S GONE CLIMBING

Nell a redécouvert l'escalade après cinq ans de pause suite à deux naissances. Elle a réalisé que l'escalade était l'alliée parfaite pour faire face aux défis de la vie de mère. Elle s'est donné pour mission de trouver d'autres mamans grimpeuses et c'est surtout un groupe de femmes extraordinaires qu'elle a rencontré ! Chacune avec sa propre histoire, ses luttes, ses peurs... Mais toutes plus fortes grâce à l'escalade. Une histoire d'aventure qui redéfinit la maternité.

Janelle Got



vendredi 3 nov.  
17h30



22'18



## ONE DEGREE°

Immergez dans l'univers de deux « alpi-kitesurfers », partis à la découverte des plus hauts lacs glaciaires du monde, au-dessus de 5 000 m, entre les Andes et l'Himalaya. Armelle et Martin partent à l'assaut d'un record du monde d'altitude aux limites des possibilités humaines et matérielles en kitesurf. Entre défi, dépassement de soi, mais aussi prise de conscience écologique, cette aventure est au carrefour du sport et de l'éveil des consciences.

Alex Lopez



dimanche 5 nov.  
15h30



53'



## OUTLIER : TRUST

Lors d'un ski trip dans les montagnes reculées de l'Utah, la snowboardeuse Dani Reyes-Acosta et la skieuse Lani Bruntz découvrent que le voyage n'est pas seulement la destination. Loin de tout, c'est la confiance qui prend le dessus : avec soi-même, les autres, mais surtout avec la nature. Ce film questionne l'exploration de l'identité, de la communauté et de l'appartenance.

Faith E. Briggs  
Dani Reyes-Acosta



dimanche 5 nov.  
18h30



16'



## PERFECT PARTNERS

Kasia et Ula sont deux grimpeuses polonaises basées au Royaume-Uni. Avec *Perfect partners*, elles mettent en avant la nécessité d'avoir des partenaires qui se soutiennent en escalade et qui s'encouragent à planifier des expéditions dans les endroits les moins connus du globe. Un film sur l'importance des relations humaines sur la roche et la glace.

Jessie Leong



vendredi 3 nov.  
20h15



10'25



## REASONS TO RISE - EMILY HARROP

À travers la série « Reasons to Rise », plongez dans l'intimité d'athlètes. Dans cet épisode, rencontrez Emily Harrop, championne du monde 2022 et 2023 de ski alpinisme. Découvrez ses débuts, ses exploits, ses doutes et les secrets cachés derrière ses remarquables performances.

MILLET



dimanche 5 nov.  
15h30



6'37



## RISE WITH JULIETTE WILLMAN

Juliette Willmann tourne la page du Freeride World Tour pour le ski de haute montagne, en quête de sommets et d'images. Elle se livre sans réserve sur son apprentissage, ses sensations, ses difficultés et ses envies.

Maxime Moulin  
Fred Rousseau



vendredi 3 nov.  
20h15



20'



## SI C'EST FACILE, C'EST PAS DRÔLE

Quand Liv Sansoz, championne du monde d'escalade, et Zeb Roche, parapentiste, proposent à la réalisatrice Aurélie Gonin de les accompagner dans le Wadi-Rum, en Jordanie, elle sait que ce voyage va être un challenge. *Si c'est facile, c'est pas drôle* est une ode à l'aventure et à l'amitié.

Aurélie Gonin



dimanche 5 nov.  
15h30



30'



## SOLO

Pendant cinq ans, Jenny Tough a relevé le défi de traverser, en solitaire et en autosuffisance, une chaîne de montagnes sur chaque continent du globe. Elle est ainsi devenue, en 2021, la première personne du monde à réaliser cet exploit. Le film *Solo* suit toute son aventure où elle en tire des leçons de résilience, d'estime de soi et de bravoure.

Ellie Green



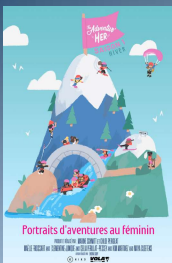
vendredi 3 nov.  
20h15



35'







## THE ADVENTUR'HER - CLÉMENTINE

Clémentine Junique est la cofondatrice de *Girls To The Top*, elle accorde « montagne » au féminin depuis toujours ! La série *The Adventur'Her* raconte les histoires de ces femmes qui réussissent à leur manière, avec leurs valeurs et leurs capacités techniques, et qui méritent autant de reconnaissance que les hommes dans ce beau monde de l'outdoor. Dans cet épisode, suivez Clémentine lors de la sortie de sa vie.

Marine Schmitt  
Chloé Perigeat

samedi 4 nov.  
17h30

5'



## THE ASCENSION SERIES : MORAG SKELTON

Morag Skelton est convaincue que rien ne devrait s'opposer à la découverte de la nature. En tant qu'alpiniste sourde, repoussant constamment les limites du possible, elle vit pour cette conviction. Elle ne laisse en rien sa surdité limiter ce qui est possible en montagne. La série *Ascension* explore les histoires de ceux et celles qui vont au-delà des obstacles pour se définir dans les grands espaces.

Matt Pycroft

jeudi 2 nov.  
18h00

5'



## THE AVALANCHE HUNTER

Ce court métrage suit le quotidien de Roz Reynolds. Profession : « chasseuse d'avalanche », certifiée : badass. Elle nous offre un aperçu de son métier et de ses coulisses, entre la prévention des risques d'avalanches et les déclenchements contrôlés. Un portrait inspirant qui met en lumière une femme dans une profession encore très occupée par les hommes.

Phil Huffeldt

vendredi 3 nov.  
17h30

11'31



## THE PEAK

Un jour, Bouchra tombe sur une annonce sur laquelle est écrit : « Randonnée au Toubkal, le plus haut sommet du Maroc ». À partir de là, le destin de Bouchra l'amènera à gravir les sept plus hauts sommets du monde. Lors de l'ascension de l'Everest, Bouchra découvre son véritable destin. Le film suit en profondeur son voyage spirituel sur les plus hauts sommets.

Mehdi Mounia

dimanche 5 nov.  
18h30

1h10'



## UTA - THE CLIMB FOR KOSOVO

En 2017, à 34 ans, Uta Ibrahim devient la 1re personne du Kosovo à tenter l'ascension de l'Everest. Son but : inspirer la nouvelle génération d'après-guerre du Kosovo et l'inciter à créer un futur meilleur pour leur pays. Plus qu'un film d'alpinisme, c'est surtout une évocation de l'empowerment, de la détermination et du courage de continuer à avancer.

Jake Tupman  
Jack Somerville

samedi 4 nov.  
20h30

19'23



## VIA SEDNA

Caro North, guide, et Marta Guemes, navigatrice, ont comme point commun l'amour de l'aventure. Pendant 2 ans, elles vont monter un projet 100 % féminin avec comme objectif de traverser les mers arctiques jusqu'au Groenland pour ouvrir une voie de Big Wall. 3 grimpeuses, 4 navigatrices et une cinéaste partagent leur histoire entre patience, détermination et confiance, avec comme pilier la relation qui les unit et munies d'un humour résistant à toute épreuve.

Ramona Waldner

samedi 4 nov.  
17h30

1h30'



## WHAT DOES IT MEAN TO BE A STRONG CLIMBER?

Anna quitte son emploi aux États-Unis pour enseigner l'anglais en dehors de son pays et faire de l'escalade en Catalogne. Son travail se passe mal et elle se retrouve à la rue dans une ville où elle ne parle pas la langue. La pandémie frappe et elle est obligée de se cacher. Ce film raconte tout ce qu'elle a appris.

Anna Hazelnut

samedi 4 nov.  
17h30

5'



## WHITE HORIZON

Quand elle était plus jeune, on a demandé à Fernanda Maciel quel était son rêve. Elle a répondu qu'elle voulait parcourir le monde et l'explorer. Mais elle n'aurait pu imaginer la suite...

Jordan Manoukian

samedi 4 nov.  
17h30

10'



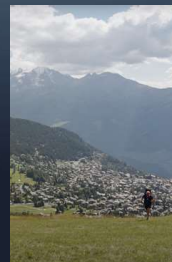
## WOMEN MONTAÑAS VACÍAS

À l'initiative de Komoot et Lael Wilcox, 55 femmes du monde entier se lancent dans 8 jours de bikepacking à travers la « Laponie espagnole ». Une boucle de 680 kilomètres et 13 000 de D+, où chaque participante s'apprête à vivre une expérience unique entre femmes.

Jeanne Lepoix

jeudi 2 nov.  
20h30

3'41



## WOMEN OF VERBIER - Yael MARGELISCH

*Women of Verbier* met en lumière les athlètes féminines de ce territoire d'aventures. Les sports de montagne étant perçus comme très masculins, cette série veut faire avancer les choses. Quelle est la réalité d'une femme dans le milieu du sport de haut niveau ? Rencontre avec la parapentiste professionnelle Yael Margelisch, qui nous fait découvrir son parcours et sa passion.

Raphaël Surmont  
Guido Pertini

vendredi 3 nov.  
17h30

5'44

# LES ATELIERS

Rendez-vous sur [femmesenmontagne.com](http://femmesenmontagne.com) pour plus d'infos

## JEUDI 2

créatif

9h - 12h & 14h - 17h

### Atelier aquarelle

avec Lauriane Miara

Explorez votre créativité et capturez l'essence des montagnes avec les conseils aguerris de Lauriane. Repartez avec votre propre chef d'oeuvre ! Pâtisserie et boisson chaude comprise (miam)

📍 SHOUKÂ ⏰ 3h 💰 55€\*

échange

10h - 12h

### Groupe de parole

avec les Mountain Sisters

Disposer d'un espace de confiance, d'écoute et d'entraide pour partager des ressentis et des problématiques autour d'un sujet : la place des femmes dans le milieu professionnel en montagne

📍 ART BY FRIENDS ⏰ 2h 💰 5€

réalisation de film

14h - 16h

### Financements & Diffusion

avec Hélène Sévilla et Sigried Fauchon

Vous rêvez de voir votre film sur grand écran ? Mais vous n'avez pas toutes les cartes en main pour trouver des financements et lui créer une vraie visibilité ? Participez à l'atelier "Financements et diffusion" de 2h pour en apprendre davantage sur les fonds disponibles et sur la façon de le rendre accessible au public ! Le Fodacim sera présent pour vous parler concrètement de leurs financements !

📍 ART BY FRIENDS ⏰ 2h 💰 25€\*

## VENDREDI 3

sportif & gourmand

9h - 12h

### Brunch & Grimpe

avec Solenne Piret, athlète Scarpa

Participez à une session grimpe à Atome avec un athlète Scarpa, suivi d'un brunch délicieux et copieux de Canailles. Une expérience sportive et gourmande à ne pas manquer ! Même pas besoin de matériel : Scarpa vous fera tester des chaussures.

📍 ATOME ⏰ 3h 💰 35€\*

sensibilisation

112h00 - 14h30

### Fresque de la mobilité

avec Protect Our Winters France (POW)

La mobilité est LE gros enjeu pour réduire notre empreinte carbone sur le climat. Venez découvrir à travers un atelier collectif les dessous de ce sujet qui nous concerne toutes et tous, au quotidien, que ce soit pour aller au boulot ou en montagne.

📍 ART BY FRIENDS ⏰ 2h30 💰 5€

réalisation de film

14h30 - 16h30

### Prise de son

avec Solange Barnezet

Venez découvrir les différentes techniques de prise de son et le matériel utilisé en tournage de documentaire ! Ambiances, interviews, bruitages ; en intérieur ou en extérieur ; en vallée ou en montagne, apprenez à faire les bons choix pour optimiser la qualité de votre prise de son.

📍 ART BY FRIENDS ⏰ 2h 💰 25€\*

## SAMEDI 4

sportif

9h - 11h

### Intense Social Run

avec Emily Harrop, athlète Millet

Rejoignez-nous pour un social run de 10 km au Mont Veyrier avec Emily Harrop !

📍 SHOP MILLET ⏰ 2h 🆓

réalisation de film

9h30 - 12h30

### Cadrage & Tournage en montagne

avec Jordan Manoukian

Apprenez à choisir les angles de caméra les plus efficaces, à jouer avec la lumière naturelle et à créer des séquences cinématographiques ! Entre théorie et pratique, venez découvrir les secrets de la réalisation de films !

📍 ART BY FRIENDS ⏰ 3h 💰 35€\*

sportif

9h30 - 16h

### Initiation Escalade

avec Girls To The Top & PETZL

Le moment parfait pour se familiariser avec le matériel, les manipulations et la roche, dans un cadre sécurisé, tout en faisant plein de belles rencontres !

📍 EXTÉRIEUR ⏰ 6h 💰 25€

table-ronde

12h30 - 14h

### L'accessibilité en montagne

avec Nathalie Bondetti Lafrie de Trek4Good, Bouchra Baibanou - alpiniste professionnelle, Clélia Compas de Yambi

Comment Favoriser l'Ouverture et l'Appropriation de la Montagne par des Publics Diversifiés ? - Un Défi d'Inclusion Sociale, Géographique et Culturelle

📍 ART BY FRIENDS ⏰ 1h30 🆓

apprentissage

14h - 16h

### Café Noeuds

avec les groupes d'alpinisme au féminin de la FFCAM (GAF & GFHM)

L'occasion d'apprendre ou de revoir tes classiques et de rencontrer de nouvelles personnes !

📍 ART BY FRIENDS ⏰ 2h 🆓

## DIMANCHE 5

échange gourmand

9h - 12h

### Parentalité & Montagne

avec Hélène de Mero-Mero, Céline des Petits Baroudeurs & Thibault Liebenguth

Participez à une discussion autour de la parentalité & la montagne lors d'un petit déjeuner aux couleurs de Shoukâ ! Un lieu qui représente déconnexion et de reconnexion à la nature et à sa famille mais qu'il est souvent difficile de s'octroyer. Ce moment sera suivi d'une **dédicace ouverte à tous.tes** avec les livres des intervenant.e.s

📍 SHOUKÂ ⏰ 3h 💰 15€\*

sportif & gourmand

9h - 15h

### Rando Mobilité Douce

avec POW France & Yambi

Quoi de mieux que de rassembler les communautés des associations locales ? Partez randonner avec POW France et Yambi sur une demi-journée au Roc de Chère et découvrez les enjeux de la mobilité douce et les secrets de la faune et de la flore de ce joyau annécien !

📍 DÉPART ANNECY ⏰ 6h 💰 5€

temps convivial

14h - 16h

### Dédicaces, échanges, présences d'intervenants & de bénévoles

Venez nous rencontrer ! L'équipe du Festival et les intervenant.e.s seront ravis d'échanger avec vous.

📍 ART BY FRIENDS ⏰ 3h 🆓

## INFOS PRATIQUES

Inscriptions nécessaires sur HelloAsso pour TOUS les ateliers payants !

\* 5€ de réduction pour les adhérent.e.s

☕ Café offert par Shoukâ à tous les ateliers





L'association a été créée avec la volonté de promouvoir et de médiatiser la pratique féminine et la mixité dans les sports de montagne et de l'outdoor. La médiatisation est essentielle, car elle élargit la prise de conscience sur le sujet et encourage la mixité, c'est pourquoi nous menons plusieurs actions tout au long de l'année.

## NOS ACTIONS

DÉCOUVREZ LES AUTRES PROJETS DE L'ASSOCIATION

1 200  
scolaires  
sensibilisés  
chaque  
année

En 2023 :  
54 classes  
5 départements  
2 régions

### LA TOURNÉE SCOLAIRE

Depuis 2 ans, le festival de films Femmes en Montagne part à la rencontre des élèves dans les établissements scolaires afin de présenter des films issus du Festival. La projection est suivie d'un débat animé par une animatrice afin d'aborder la perception du genre dans le sport. Une étude a été réalisée, en collaboration avec l'Université Lyon I, au moyen d'un questionnaire distribué avant et après les interventions ainsi que par l'observation des discussions.

La Tournée Scolaire est une initiative visant à sensibiliser les élèves aux questions d'égalité des sexes et de mixité dans le sport. En utilisant des films comme point de départ pour des discussions et des réflexions, nous ouvrons des horizons, brisons les stéréotypes et inspirons les jeunes à rêver grand, quel que soit leur genre, et bien au-delà du milieu montagnard ! En encourageant la réflexion critique et en remettant en question les normes de genre, nous espérons créer un environnement propice à un changement positif.

### LE VERRE DES MONTAGNARDES

Ce rendez-vous convivial et régulier permet de réunir les passionnées de montagne et de sports outdoor, indépendamment de leur niveau d'expérience. C'est l'occasion de tisser des liens, de partager des conseils et d'inspirer des aventures en montagne. Le Verre des Montagnardes favorise la création de réseaux, encourage la collaboration et renforce le sentiment d'appartenance à une communauté partageant des valeurs communes. Une sorte de networking entre femmes, qui permet de briser d'éventuelles barrières.



ANNECY | CHAMBÉRY | GRENOBLE | LYON | GENÈVE

### LA TOURNÉE EN RELAIS

Nous sommes de plus en plus sollicité.e.s en matière de médiatisation de la mixité dans les sports de montagne et d'outdoor, nous sommes de plus en plus sollicités par des clubs et des associations à travers la France. Notre festival « en Relais » répond à cette demande en proposant des soirées spéciales permettant au plus grand nombre d'accéder à des films programmés lors de notre festival principal. Ces événements sont des plateformes d'échange, de sensibilisation et d'inspiration pour un public diversifié.

### ET UN GRAND MERCI À NOS BÉNÉVOLES SANS QUI NOUS NE SERIONS PAS LÀ AUJOURD'HUI !

Le Festival a été 100 % bénévole de 2019 à 2023, et continue à être alimenté par des bénévoles passionné.e.s qui partagent nos valeurs d'égalité, de mixité, et d'inclusion. Nous existons grâce à l'engagement de chacun.e de nos membres, car sans eux, notre mission ne serait pas possible.

Si vous partagez nos valeurs et que vous souhaitez participer à ce projet, il est possible d'adhérer à l'association sur [femmesenmontagne.com](http://femmesenmontagne.com). Pour nous soutenir (à titre privé ou pour votre entreprise), n'hésitez pas à nous contacter pour rejoindre les mécénats et partenaires de l'association !

## NOS VALEURS

PROMOTION DE LA MIXITÉ  
ÉDUCATION & SENSIBILISATION  
INCLUSION & ÉGALITÉ  
INSPIRATION & EMPOWERMENT  
PROTÉGER CE MILIEU QUI NOUS ANIME

Le Festival ne se contente pas de célébrer les exploits féminins en montagne, il agit comme un catalyseur pour un changement culturel profondément nécessaire, où hommes et femmes partagent équitablement les montagnes, les aventures et les rêves.

Notre mission à long terme est de changer les perceptions en remettant en question les normes traditionnelles, en inspirant les générations futures et en favorisant une culture du sport plus inclusive et égalitaire.



# CONTACT



## Pour ne rien rater :

Notre site internet  
[femmesenmontagne.com](http://femmesenmontagne.com)



Nos réseaux sociaux  
[@femmesenmontagne](https://www.instagram.com/femmesenmontagne)



ORGANISATION / COMMUNICATION / PRESSE

[contact@femmesenmontagne.com](mailto:contact@femmesenmontagne.com)

Tanya Naville - Directrice du Festival

Femmes en Montagne est porté par l'association non lucrative loi 1901 :  
*On n'est pas que des collants* basée en Haute-Savoie.



Crédits Photos : ©Delphine Danielou & Sandrine Chiarena | Illustrations : laurianemiara.com |  
Design : Katarina Zouechtiagh & FORWARD : 4-ward.fr